



**exco**

**효과적 · 효율적 · 합리적**

**홍보 솔루션**

글로벌 마이스 플랫폼 **엑스코**



엑스코 동관 로비

# 엑스코, 지역 MICE 산업의 중심

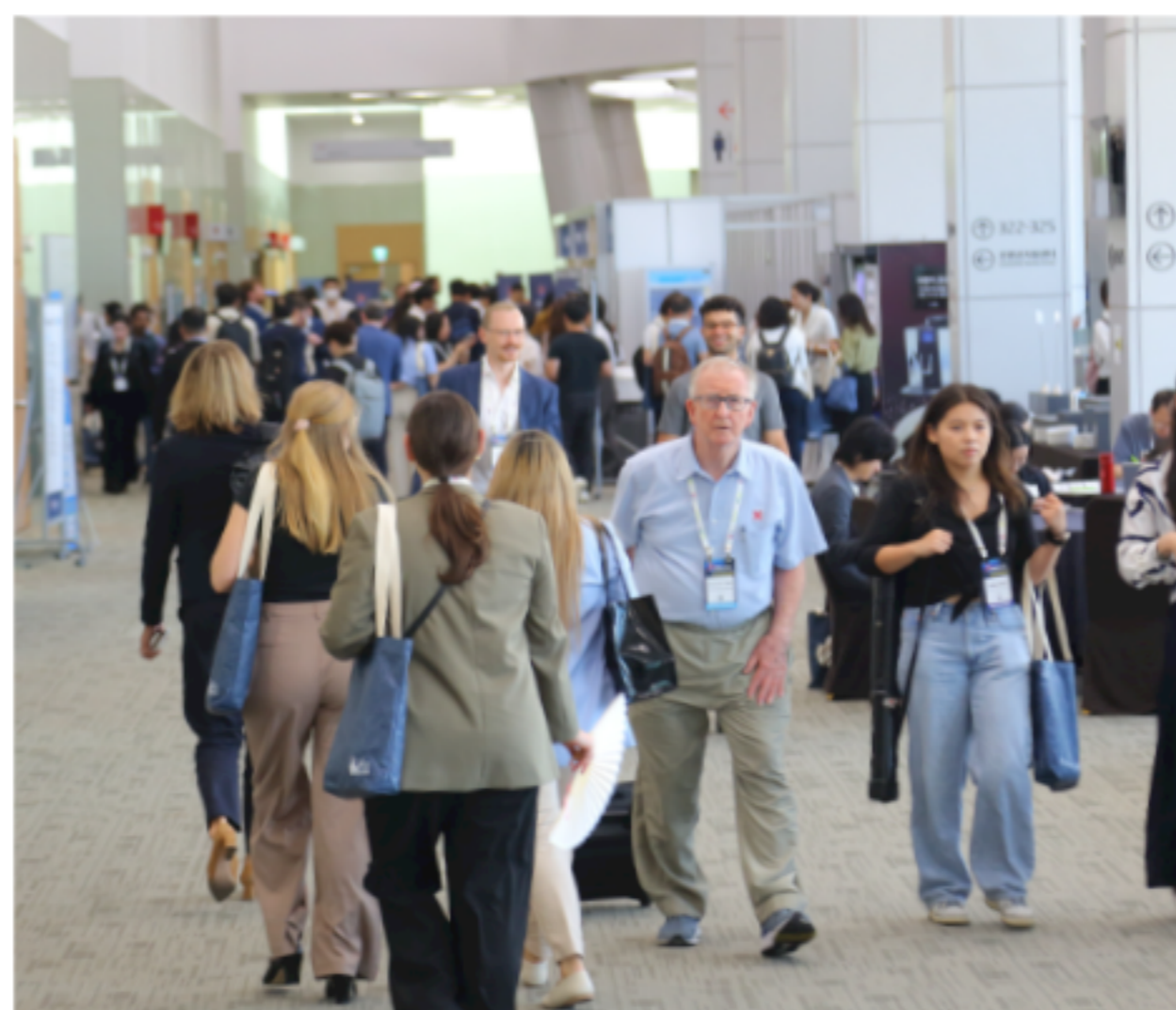
1995년 법인 설립 이래 2001년 개관한 지방 최초의 전시·컨벤션 센터로 2011년 제1전시장 확장, 2021년 동관(제2전시장) 확장 개관을 통해 MICE 포용력과 가동력을 확대해왔으며, 연간 120여 회의 박람회와 2,000여 건의 국·내외 회의를 개최하는 글로벌 전시컨벤션센터입니다.

## 365일



### 박람회

그린에너지엑스포 · 소방안전박람회  
· 미래모빌리티엑스포 등



### 국·내외 학회

2024 세계생체재료학회 ·  
국제이론및응용역학학술대회 등

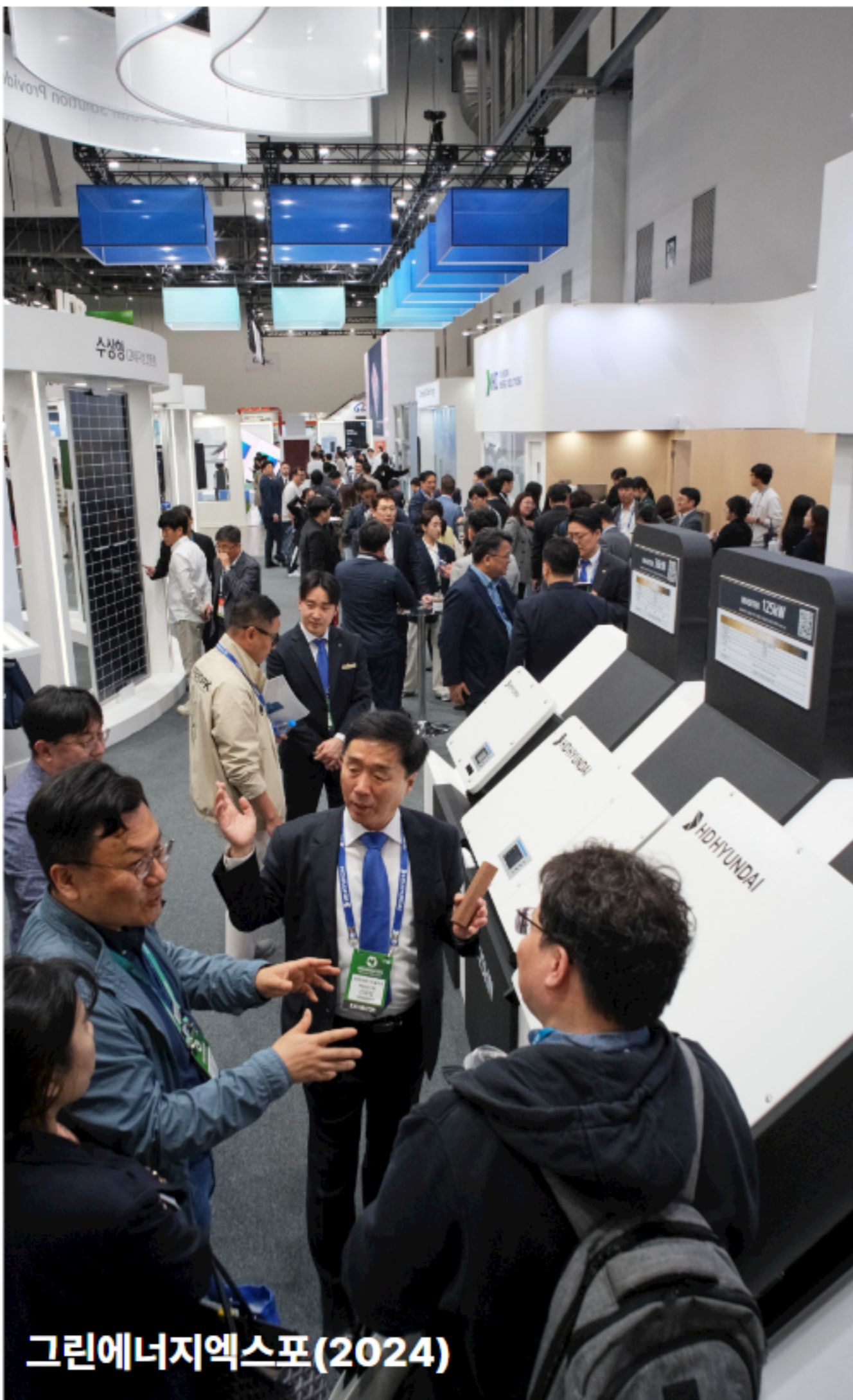


### 콘서트

임영웅 · 나훈아 · 잔나비  
· 포레스텔라 · 어린이 뮤지컬 등

연간 250만명이 방문하는 대구 대표 랜드마크

# 효과적 홍보



## 250만명 방문객, 2000여건 행사

- 연간 120건 이상의 전문전시회와 1800여회 국내·국제회의 개최
- 산업통상자원부 기준 글로벌 TOP 전시회 전시면적(30,000m<sup>2</sup>) 충족

## 오피니언리더 집결지

- 메가이벤트 개최지로서 국·내외 정치, 문화, 사회, 경제 리더들의 주요 방문지
- 국내외 주요 분야 의사결정권자들에게 기업 브랜드 이미지 각인

## 영남권 대표 문화 랜드마크

- 가구물, 예식 등 부대사업 운영으로 대구 경북 지역민 향시 방문
- 상징성 있는 건축 구조물과 즐길거리, 볼거리 제공

사람과 정보, 최고의 서비스가 모이는 국제 전시컨벤션센터입니다.

# 효율적 광고매체

주요 부대시설과 전시장 출입구에 위치해 있으며, 유동인구 접근성이 높습니다.



## 와이드광고

- 대형 백릿 매체로 기업 슬로건, 로고 등 브랜드 홍보에 효과적
- 4 \* 2.5M
- 서관 15구좌, 동관 2구좌
- 대구시, 경상북도, 대구시 공항정책관, iM뱅크(대구은행) 등 (광고주, 2024년 기준)

## 기둥광고

- 관람객 눈높이, 4면 홍보로 높은 시인성과 정보 전달력
- 1.08 \* 2.42M
- 서관 9구좌
- 대구시 도시디자인과, 대구테크노파크, 북구청, 대경경자청 등 (광고주, 2024년 기준)



## 전광판광고

- 일 200회 이상 보장 노출(30초 영상 기준)
- 서관 2구좌, 동관 2구좌(세로형 옥외전광판 포함)
- 08:00 ~ 18:00 (10시간) 운영
- 와이드, 기둥광고 장기 계약 시 할인 및 무료 송출

# 와이드광고



\* 이외 와이드광고 규격 4\*2.5(m)로 동일

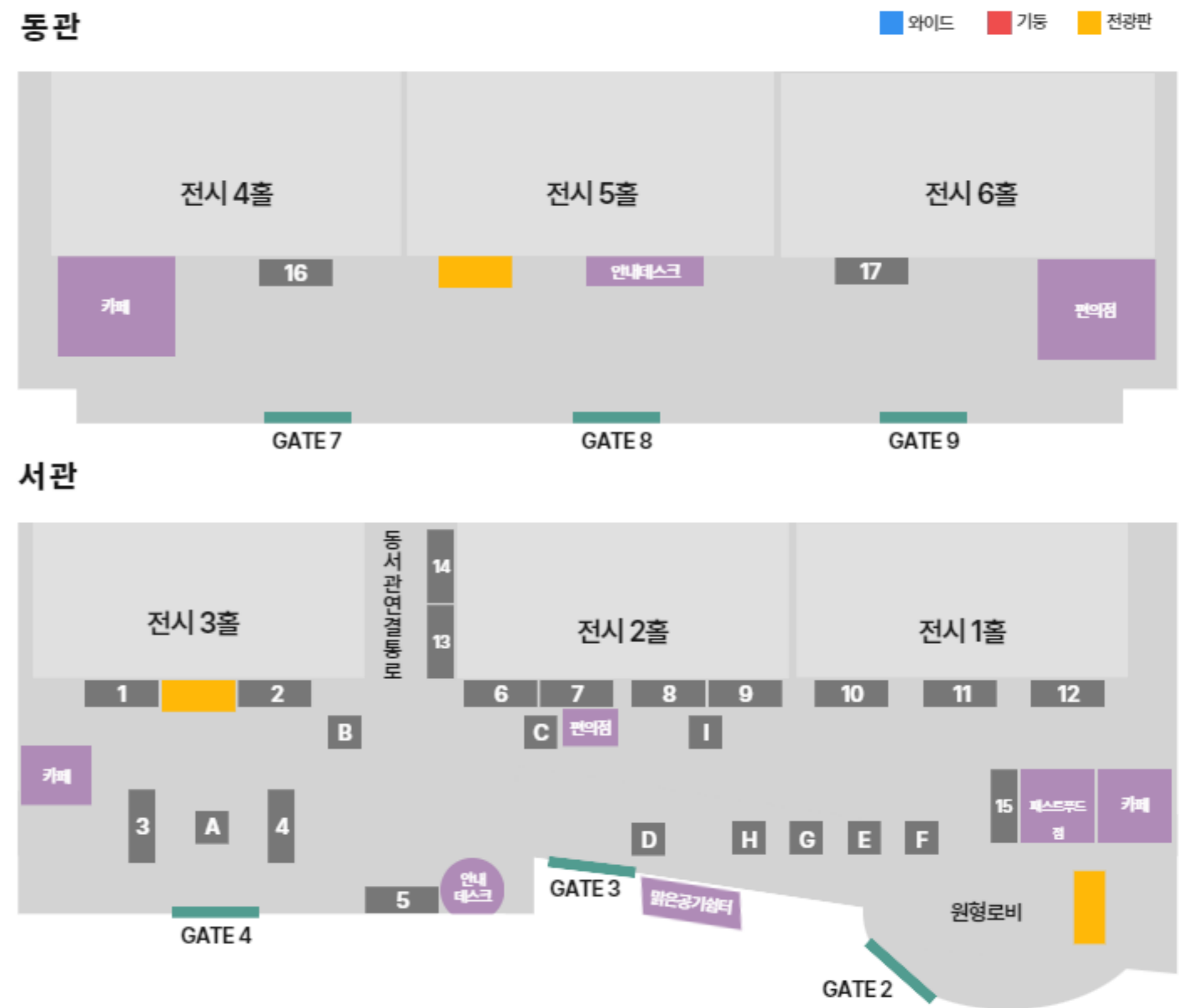
# 기동광고



# 전광판광고



동관



서관 3홀 앞



서관 원형로비

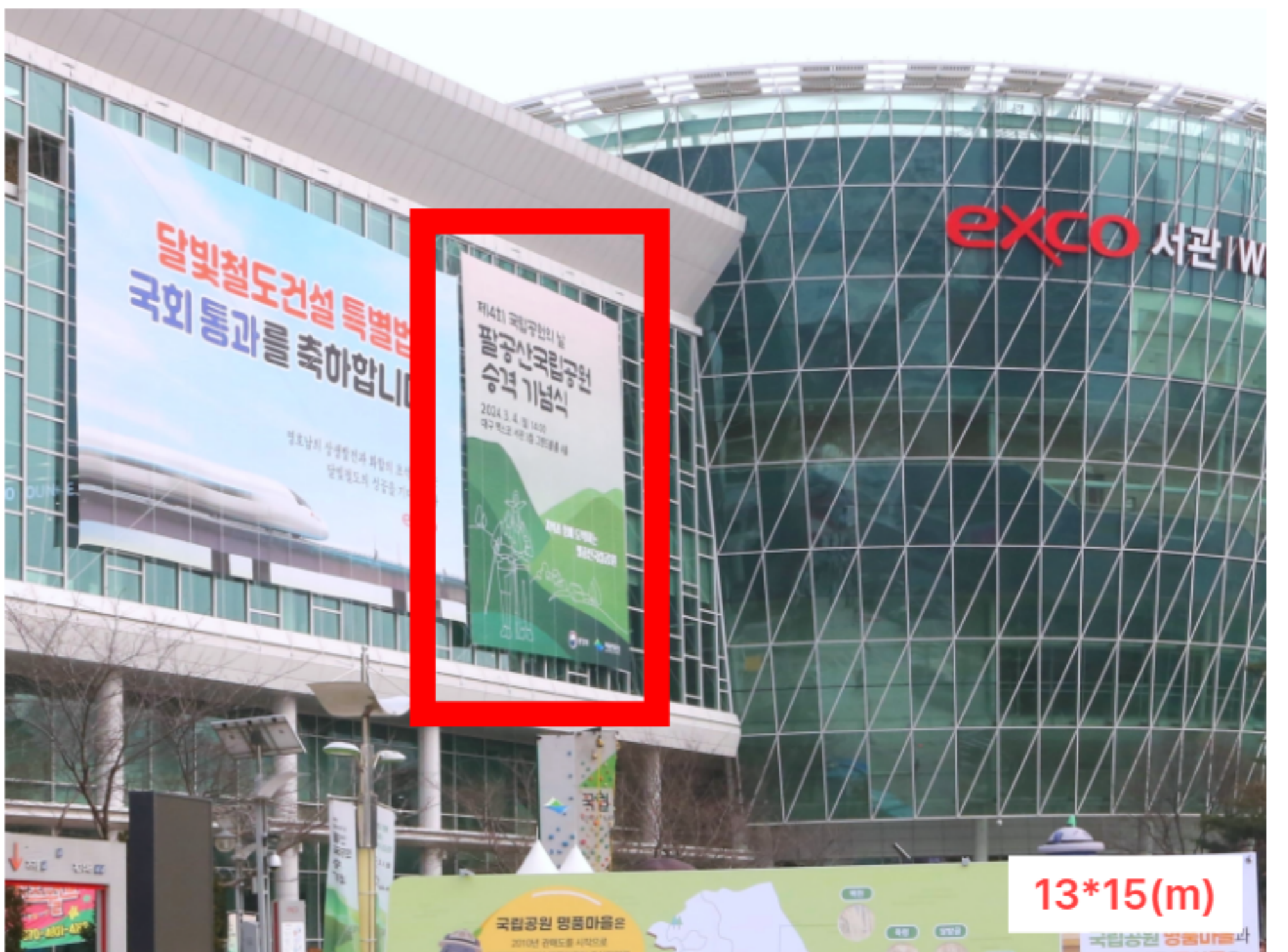


동관 외부

# 대형현수막



13\*15(m)



13\*15(m)

※ 행사주최자 대상 유상 게첨 매체